



OFFRE DUO



C'est bien dans votre capacité à identifier les hauts potentiels, et l'opportunité que vous leur offrez d'exercer leurs compétences, que vous garantirez le Développement Durable de votre entreprise.

FMK CENTER propose sur une journée, une démarche outillée qui permet de détecter et de favoriser l'émergence de compétences personnalisées et ciblées des managers de votre entreprise.

Pour vous permettre d'expérimenter et de valider l'efficacité de notre Centre de Positionnement et d'Accompagnement des Manager, nous vous proposons l'offre DUO :

***Pour l'inscription de deux managers, nous offrons
une séance de coaching à chacun.***

Descriptif de l'offre DUO

Le repérage chez les managers de :

- Leurs compétences cibles exprimées spontanément dans certaines situations professionnelles,
- Leurs comportements observables qui seront le fil conducteur de la journée,
- Leurs potentiels d'ajustement face à un environnement professionnel différent.

L'Utilisation d'outils appropriés :

- Tests de personnalité,
- 360° feedback,
- Étude d'un contexte professionnel (in-basket),
- 2 mises en situations professionnelles élaborées à partir d'un cas d'entreprise proche du vécu des managers.

Un accompagnement individualisé tout au long de la journée :

- Un consultant formé à l'observation des compétences,
- Un débriefing complet de l'ensemble des tests et des simulations,
- Un entretien de restitution croisé entre le manager et son invité
- L'élaboration des Plans de Développement Personnalisé (PDP).

Un retour d'expérience :

- Un coaching de 2 heures, 2 mois après la journée, pour chacun des participants.

Les avantages de DUO pour l'Entreprise et le Manager

Une souplesse de mise en œuvre pour un budget promotionnel :

- ◆ Délai d'un mois, incluant la période de tests en ligne sur Internet, jusqu'à la journée de mises en situation et de débriefing.
- ◆ Une formule forfait pour les 2 managers.

Une gestion adaptée des carrières et des formations :

- ◆ La mise en place de ce dispositif de repérage et d'accompagnement, permet de cibler pour les managers des séminaires de formation adaptés sur le plan professionnel et personnel.
- ◆ L'offre DUO devient le « déclencheur », qui développe la capacité de transformation et d'autonomie des personnes.
- ◆ Le repérage et l'émergence des compétences orientent les managers dans leur évolution de carrière par exemple avant un changement de fonction.

Une prise de conscience, par le manager, de ses atouts, des potentialités des compétences et de leurs manques

- ◆ En leur offrant un miroir sur leurs façons de fonctionner.
- ◆ En élargissant leurs cadres de réflexion et d'innovation leur permettant de faire émerger leurs potentiels.

Public concerné

L'offre DUO s'adresse à tous types de managers : de proximité, managers de managers, confirmés et/ou hauts potentiels, et de toute fonctions : techniques, commerciales, financières...

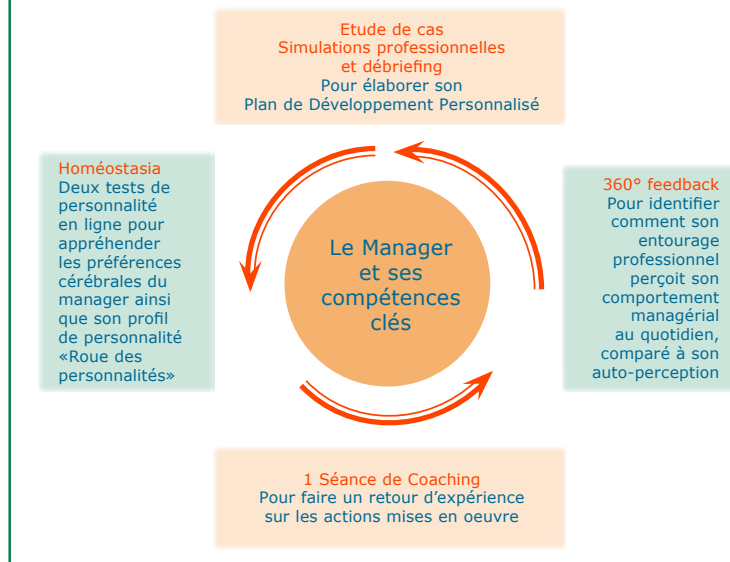
Intervenants

Nos consultants possèdent une double compétence :

- ◆ De managers opérationnels, issus du monde de l'entreprise et plus particulièrement des Ressources Humaines et de la Formation,
- ◆ D'intervenants expérimentés dans la relation d'accompagnement par leur formation en Gestalt et Systémique.

Leur expérience leur donne un vocabulaire concret et accessible, une compréhension des enjeux et contraintes de l'entreprise.

L'architecture du dispositif DUO



Tarifs

L'offre Duo : 2 600 € HT pour 2 managers,

comprenant les simulations professionnelles, les deux tests de personnalité et le 360°, le Plan de Développement Personnalisé, la séances de coaching dans les 2 mois qui suivent la journée.

Notre expertise

Depuis 3 ans, notre cabinet a réalisé près de 200 accompagnements de Managers à travers son dispositif FMK CENTER, Centre de Positionnement et d'Accompagnement des Managers.

Modalités

La journée DUO est programmée selon les disponibilités communes des 2 managers participants.

Les inscriptions sont enregistrées 4 semaines à l'avance afin d'attribuer une codification personnelle et confidentielle aux managers pour leur permettre de réaliser les tests de personnalité par Internet et chacun de solliciter son environnement professionnel pour son 360° feedback (vote individuel et confidentiel sur Internet).

Les débriefings des résultats sont effectués lors de la journée DUO.

Pour valider les inscriptions, joindre au bulletin un chèque d'acompte de 50%, soit 1 554,80 € TTC.

Le règlement du solde, s'effectuera sur facture, à 30 jours fin de mois après la journée DUO.

Bulletin d'inscription à nous retourner

Nom _____ Prénom _____ Profession _____
Société _____ Adresse _____
Tél _____ Fax _____ E-mail _____

Je désire inscriremanagers. Je joins à mon inscription un chèque d'acompte de 50%.

Je désire vous rencontrer pour plus d'informations.